



## EFH | Distelweg 17 | Bern

Sanierung EFH 2005 -2006

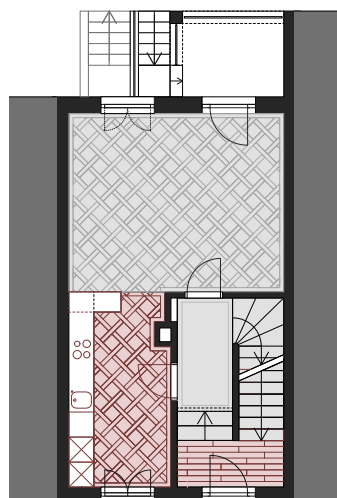
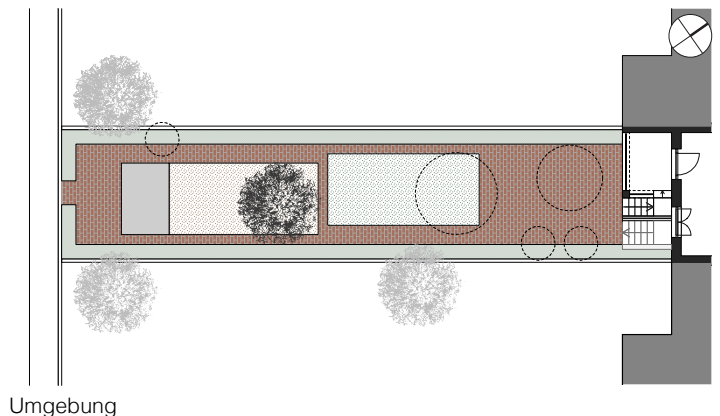
Masse: 5.75 x 9.75m  
Etagen 3 plus Untergeschoss

Das Reiheneinfamilienhaus am Distelweg 17 wurde 1905 erstellt.

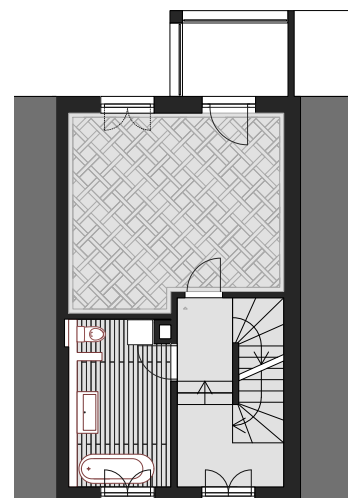
Zusammen mit der ganzen Häuserzeile am Distelweg ist das Gebäude im Bauinventar der Stadt Bern als schützenswert eingestuft.

Das Haus hat drei Wohngeschosse. Südseitig liegt ein langer Garten, auf welchen eine Veranda sowie eine kleine Terrasse gerichtet sind.

Mit der Sanierung wurden Bad und Küche erneuert, die Haustechnik komplett saniert, Innenräume aufgefrischt sowie der Garten neu gestaltet.



Erdgeschoss



Obergeschoss